



ORCHESTRA

JAPANESE TRADITIONAL MUSIC



2011

{ 都民芸術 }

{ フェスティバル }

TOKYO PERFORMING ARTS FESTIVAL 2011

1.20 {thu} - 3.27 {sun}

観に行こう。東京の舞台芸術。

BALLET



OPERA

CHAMBER

MUSIC

DANCE

CONTEMPORARY

JAPANESE TRADITIONAL DANCE

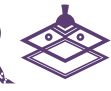


NOH

FOLKLORIC PERFORMING ARTS



CONTEMPORARY THEATER



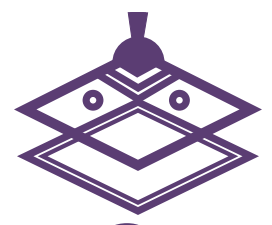
VARIETY HALL ENTERTAINMENT



JAPANESE TRADITIONAL MUSIC CHAMBER MUSIC

<http://tomin-fes.com/>

VARIETY HALL ENTERTAINMENT



ORCHESTRA



BALLET

NOH

CHAMBER MUSIC DANCE CONTEMPORARY

2011 都民芸術 フェスティバル

TOKYO PERFORMING ARTS FESTIVAL 2011

観に行こう。東京の舞台芸術。

都民芸術フェスティバルは、都内で活動する舞台芸術団体の公演を、多くの都民がより身近に体験できる機会とするため、昭和43年度に始まった東京都の文化事業で、今回で43回目の開催となります。
日本を代表するオーケストラから東京ならではの民俗芸能まで、さまざまなジャンルの優れた舞台芸術公演に助成金を交付し、低廉な料金設定や関連企画を設けたり、日ごろ公演の機会が少ない地域へ展開していくことで、観客層の裾野を広げ、芸術文化を振興し、普及していくことを目的としています。



オーケストラ Orchestra

- 東京交響楽団 ●読売日本交響楽団
- 東京シティ・フィルハーモニック管弦楽団
- NHK交響楽団 ●東京フィルハーモニー交響楽団
- 日本フィルハーモニー交響楽団 ●東京都交響楽団
- 新日本フィルハーモニー交響楽団



オペラ Opera

- 東京室内歌劇場 オペラ「ゲノフェーファ」
- 東京二期会オペラ劇場「サロメ」
- 藤原歌劇団 オペラ「ルチア」



現代舞踊 Contemporary dance

- 現代舞踊公演



能楽 Noh

- 第51回 式能

参加公演



室内楽 Chamber music

- 前橋汀子「室内楽の夕べ」
- カルテット・エクセルシオ「弦楽四重奏の夕べ」



バレエ Ballet

- 日本バレエ協会
ワレンチン・エリザリエフ版「ドン・キホーテ」
- 東京バレエ団
「ダンス・イン・ザ・ミラー」(新作)／「ボレロ」
- 牧阿佐美バレエ団
プティバ、ゴルスキー版「ドン・キホーテ」



現代演劇 Contemporary theater

- トム・プロジェクト
新妻聖子ひとり芝居「青空…!」
- 二兎社公演36「シングルマザーズ」
- 井上さし追悼ファイナル
こまつ座 第93回公演「日本人のへそ」



邦楽 Japanese traditional music

- 第41回 邦楽演奏会



日本舞踊 Japanese traditional dance

- 第54回 日本舞踊協会公演



寄席芸能 Variety hall entertainment

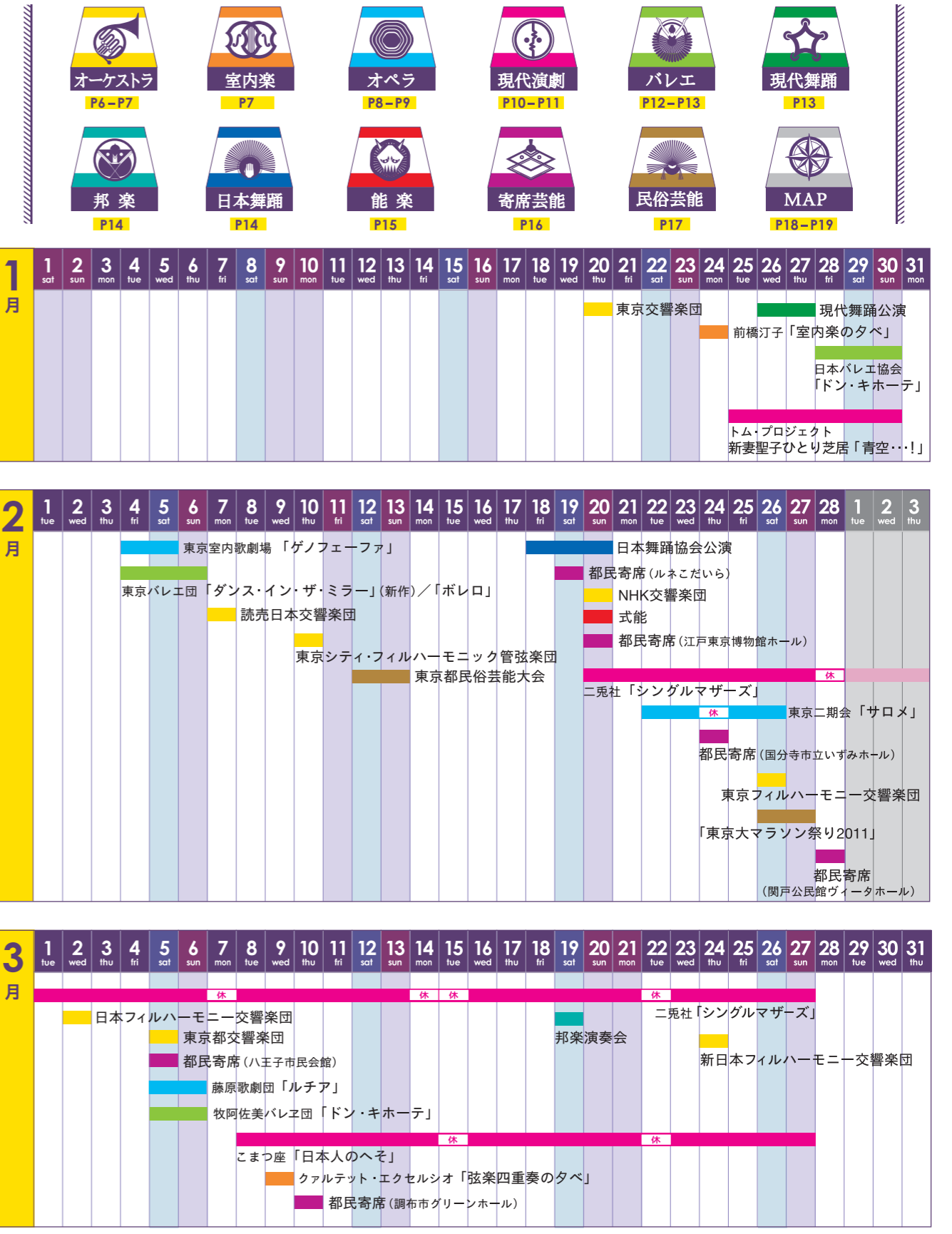
- 第41回 都民寄席



民俗芸能 Folkloric performing arts

- 第42回 東京都民俗芸能大会

TOKYO PERFORMING ARTS FESTIVAL 2011 Calendar 目次・公演カレンダー 2011.01-03



オーケストラ

ORCHESTRA

在京8楽団が旬のソリストと気鋭の指揮者を迎え、クラシック初心者にも親しみやすい曲目で贈る大好評のシリーズです。

{東京交響楽団}

〔開催日〕1月20日〔木〕19:00開演（18:30開場）

〈出演〉指揮/大友直人 オーボエ/荒絵理子
 〈曲目〉モーツァルト：交響曲第35番 二長調 K.385「ハフナー」
 モーツァルト：オーボエ協奏曲 ハ長調 K.314 (285d)
 チャイコフスキー：交響曲第5番 ホ短調 作品64



大友直人
©kiburagi-amanagroup



荒絵理子

{読売日本交響楽団}

〔開催日〕2月7日〔月〕19:00開演（18:30開場）

〈出演〉指揮/ダニエル・ラチェフ ピアノ/三船優子
 〈曲目〉シューベルト：付随音楽「ロザムンデ」序曲
 ショパン：ピアノ協奏曲第1番 ホ短調 作品11
 ブラームス：交響曲第2番 二長調 作品73



ダニエル・ラチェフ



三船優子 ©武藤章

{東京シティ・フィルハーモニック管弦楽団}

〔開催日〕2月10日〔木〕19:00開演（18:30開場）

〈出演〉指揮/飯守泰次郎 ピアノ/小山実穂恵
 〈曲目〉ワーグナー：楽劇「ニュルンベルクのマイスタージンガー」前奏曲
 ベートーヴェン：ピアノ協奏曲第5番 変ホ長調 作品73「皇帝」
 ベートーヴェン：交響曲第7番 イ長調 作品92



飯守泰次郎



小山実穂恵 ©松浦一生

{NHK交響楽団}

〔開催日〕2月20日〔日〕14:30開演（14:00開場）〔託児サービス〕

〈出演〉指揮/ジョナサン・ノット ヴァイオリン/アリーナ・ボゴストキーナ
 〈曲目〉アイヴズ：答えのない質問
 プロコフィエフ：ヴァイオリン協奏曲第1番 二長調 作品19
 ブラームス：交響曲第1番 ハ短調 作品68



ジョナサン・ノット
©Richard Haughton



アリーナ・ボゴストキーナ
©Felix Broede

{東京フィルハーモニー交響楽団}

〔開催日〕2月26日〔土〕14:00開演（13:30開場）〔託児サービス〕

〈出演〉指揮/渡邊一正 チェロ/横坂渾
 〈曲目〉ベルリオーズ：序曲「ローマの謝肉祭」作品9
 ドヴォルザーク：チェロ協奏曲 口短調 作品104
 ドヴォルザーク：交響曲第9番 ホ短調 作品95「新世界より」



渡邊一正 ©満田聡



横坂渾

{日本フィルハーモニー交響楽団}

〔開催日〕3月2日〔水〕19:00開演（18:30開場）

〈出演〉指揮/小林研一郎 ピアノ/花房晴美
 〈曲目〉～チャイコフスキー・プログラム～
 歌劇「エフゲニエ・オネーギン」より「ボロネーズ」作品24
 ピアノ協奏曲第1番 変ロ短調 作品23
 交響曲第6番 口短調 作品74「悲愴」



小林研一郎 ©満田聡



花房晴美

オーケストラ

ORCHESTRA

{東京都交響楽団}

〔開催日〕3月5日〔土〕14:00開演（13:30開場）〔託児サービス〕

〈出演〉指揮/梅田俊明 ヴァイオリン/二村英仁
 〈曲目〉～シベリウス・プログラム～
 交響詩「フィンランディア」作品26
 ヴァイオリン協奏曲 二短調 作品47
 交響曲第2番 二長調 作品43



梅田俊明 ©三浦興一



二村英仁

{新日本フィルハーモニー交響楽団}

〔開催日〕3月24日〔木〕19:00開演（18:30開場）

〈出演〉指揮/小泉和裕 ピアノ/今川映美子
 〈曲目〉ベートーヴェン：付随音楽「エグモント」序曲作品84
 グリーグ：ピアノ協奏曲 イ短調 作品16
 ショスタコーヴィチ：交響曲第5番 二短調 作品47



小泉和裕



今川映美子 ©武藤章

料 金（全席指定・税込）

A席3,800円 B席2,800円 C席1,800円 学生A席3,000円 B席2,200円 C席1,400円

※学生は25歳まで（日本演奏連盟事務局のみ取扱い/当日要学生証提示）※身障者の方へ割引あり。詳細は日本演奏連盟事務局へ。2月20日、3月2日、3月5日の公演には託児サービスがあります。〔予約・お問い合わせ〕イベント託児@マザーズ（要予約/有料）☎0120-788-222

チケット取扱い

日本演奏連盟事務局 Tel.03-3539-5131（平日10:00～18:00/土日祝休）<http://www.jfm.or.jp/>
 チケットぴあ Tel.0570-02-9999 <http://t.pia.jp/>
 CNプレイガイド Tel.0570-08-9990 <http://www.cnplayguide.com/>
 ローソンチケット Tel.0570-000-407（オペレーター10:00～20:00）<http://t-like.com/>
 e+（イープラス）<http://eplus.jp/>（パソコン&携帯）
 東京文化会館チケットサービス Tel.03-5685-0650 <http://www.t-bunka.jp/>
 東京芸術劇場チケットサービス Tel.03-5985-1707 <http://www.geigeki.jp/>

チケット発売中

主催・お問い合わせ：社団法人日本演奏連盟 Tel.03-3539-5131 <http://www.jfm.or.jp/>

会場：東京芸術劇場 大ホール MAP P.18-01

室内楽

CHAMBER MUSIC

東京文化会館小ホールで、充実の音色を堪能できる
 室内楽シリーズです。名曲の数々をお楽しみください。

{前橋汀子「室内楽の夕べ」}

〔開催日〕1月24日〔月〕19:00開演（18:30開場）

〈出演〉ヴァイオリン/前橋汀子 ヴィオラ/鈴木康浩 チェロ/毛利伯郎 ピアノ/松本和将
 〈曲目〉ベートーヴェン：ヴァイオリン・ソナタ第5番 長調 作品24「春」
 ドホナーニ：弦楽三重奏曲 ハ長調 作品10「セレナード」
 ベートーヴェン：ピアノ三重奏曲第7番 変ロ長調 作品97「大公」



前橋汀子 ©細谷秀樹



鈴木康浩

クァルテット・エクセルシオ {「弦楽四重奏の夕べ」}

〔開催日〕3月9日〔水〕19:00開演（18:30開場）

〈出演〉ヴァイオリン/西野ゆか 山田百子 ヴィオラ/吉田有紀子 チェロ/大友肇
 〈曲目〉モーツァルト：弦楽四重奏曲第17番 変ロ長調 K.458「狩」
 ボロディン：弦楽四重奏曲第2番 二長調
 シューベルト：弦楽四重奏曲第14番 二短調 D.810「死と乙女」



毛利伯郎



松本和将

料 金（全席指定・税込）

全席 3,000円 ※身障者の方への割引あり。詳細は日本演奏連盟事務局へ。

チケット取扱い

日本演奏連盟事務局 Tel.03-3539-5131（平日10:00～18:00/土日祝休）<http://www.jfm.or.jp/>
 チケットぴあ Tel.0570-02-9999 <http://t.pia.jp/>
 CNプレイガイド Tel.0570-08-9990 <http://www.cnplayguide.com/>
 ローソンチケット Tel.0570-000-407（オペレーター10:00～20:00）<http://t-like.com/>
 e+（イープラス）<http://eplus.jp/>（パソコン&携帯）
 東京文化会館チケットサービス Tel.03-5685-0650 <http://www.t-bunka.jp/>
 東京芸術劇場チケットサービス Tel.03-5985-1707 <http://www.geigeki.jp/>

チケット発売中

主催・お問い合わせ：社団法人日本演奏連盟 Tel.03-3539-5131 <http://www.jfm.or.jp/>

会場：東京文化会館 小ホール MAP P.18-02



日本を牽引する3歌劇団による
渾身のニュープロダクション。

【東京室内歌劇場 オペラ「ゲノフェーファ」全4幕】(字幕付原語【ドイツ語】上演)

人間の深奥にある不条理と破滅への道 ドイツ・ロマンティックオペラの知られざる名作
シューマンが残した唯一のオペラ「ゲノフェーファ」。遠征中の領主の妻ゲノフェーファを我がものしようとする臣下ゴロの屈折した心の闇を描いた本作品は、同時代のワーグナーによるスペクタクルなオペラとは異なり、現代心理劇に匹敵する精緻な筆致で、登場人物たちの深層心理を暗喩的に描写していきます。近年オペラでの活躍著しい山下一史の指揮、ライプツィヒ出身のペーター・グズナーの演出で、この知られざる名作の美質がどこまで引き出されるのか、ご期待ください。

あらすじ ジークフリート伯爵より遠征中の留守を預かった臣下ゴロは、伯爵夫人ゲノフェーファに愛を告白するが、貞節を守るゲノフェーファから激しく拒絶される。愛と憎しみの苦しみの中で、ゴロは乳母マルガレータにそのかきされ、ゲノフェーファに偽りの不義の罪をさせ、彼女を殴めたく者しようとする。しかし、真実を知った伯爵が帰還し彼女を救い出す。

【開催日】2月4日【金】～2月5日【土】

公演日 2/4(金) 5(土)
開演 14:00 18:30

※開場は開演の45分前
※各日とも開演30分前よりプレトーク有
★終演後アフタートーク有

〈台本・作曲〉ロベルト・シューマン 〈指揮〉山下一史 〈演出〉ペーター・グズナー
〈出演〉
【ゲノフェーファ】天羽明恵(2/4) 前川朋子(2/5) 【ゴロ】クリスチャン・シュライヒャー(2/4) 内山信吾(2/5)
【ジークフリート】太田直樹(2/4) 和田ひでき(2/5) 【マルガレータ】星野恵里(2/4) 紙谷弘子(2/5)
【ドラゴ】大澤建(2/4, 2/5) 【ヒドゥルプス】小島聖史(2/4, 2/5)
【バルタザール】大澤恒夫(2/4, 2/5) 【カスパール】岡元敦司(2/4, 2/5) ほか
〈管弦楽〉東京室内歌劇場管弦楽団 〈合唱〉東京室内歌劇場合唱団
〈美術〉内山勉 〈衣裳〉仲村祐妃子 〈照明〉桜井真澄 〈舞台監督〉金坂淳台 〈制作統括〉松井康司

料金(全席指定・税込)

SS席13,000円 S席10,000円 A席7,000円 B席5,000円 Z席2,000円
※学生券はSS席～B席まで各席種3割引(東京室内歌劇場のみ取扱い/要学生証提示)

チケット取扱い
・東京室内歌劇場事務局 Tel.03-5642-2267 info@chamber-opera.jp http://www.chamber-opera.jp/
・東京文化会館チケットサービス Tel.03-5685-0650 http://www.t-bunka.jp/ ・チケットぴあ Tel.0570-02-9999 http://t.pia.jp/
・e+ (イープラス) http://eplus.jp/ (パソコン&携帯) ・カンフェティ http://confetti-web.com/
チケット発売中 お問い合わせ: 東京室内歌劇場事務局 Tel.03-5642-2267 http://www.chamber-opera.jp/



会場: 新国立劇場 中劇場 MAP P.18-03



【藤原歌劇団 オペラ「ルチア」全3幕】(字幕付原語【イタリア語】上演)

国際コンクール優勝を果たした2人のプリマドンナの競演!!

ベルカント・オペラの代表作であり、「狂乱オペラ」の最高傑作といわれるドニゼッティの『ルチア』。特に終幕の長大なアリアはこのオペラの白眉です。イタリアオペラを主なレパートリーとする藤原歌劇団でも歴代のプリマドンナが数々の名唱を残してきましたが、今公演では、この曲でチャイコフスキー国際コンクール声楽部門・日本人初優勝を果たした佐藤美枝子と、同じくこの曲で2008年静岡国際オペラコンクールで日本人初優勝を果たした光岡曉恵の両ソ프라ノが競演します。指揮は若手オペラ指揮者として国内外の歌劇場で活躍する園田隆一郎、近年の活躍が著しい岩田達宗の演出でお贈りします。

あらすじ 舞台は17世紀のスコットランド。ランメルモールの領主エンリーコは妹ルチアをアルトゥーロと政略結婚させようとしている。しかしルチアは兄の宿敵エドガルドを愛しており二人は結婚を誓いあう。そこでエンリーコはエドガルドの偽の手紙を見せ、彼女は裏切られアルトゥーロとの結婚を承諾してしまう。ルチアが裏切ったと誤解し罵るエンリーコ。ついにルチアは発狂しアルトゥーロを殺害、エドガルドへの想いを激しく切々と歌いながら息絶える。絶望したエドガルドも彼女の死を知り自殺する。

【開催日】3月5日【土】～6日【日】

公演日 3/5(土) 6(日)
開演 15:00

※開場は開演の60分前

〈作曲〉ガエターノ・ドニゼッティ 〈台本〉サルヴァトーレ・カンマラーノ
〈公演監督〉岡山廣幸 〈指揮〉園田隆一郎 〈演出〉岩田達宗
〈出演〉
【ルチア】佐藤美枝子(3/5) 光岡曉恵(3/6) 【エドガルド】村上敬明(3/5) 小山陽二郎(3/6)
【エンリーコ】谷友博(3/5) 須藤慎吾(3/6) 【ライモンド】彭康亮(3/5) デニス・ビシュニャ(3/6)
【アルトゥーロ】川久保博史(3/5) 上本訓久(3/6) 【アリーサ】牧野真由美(3/5) 二渡加津子(3/6)
【ノルマンノ】所谷直生(3/5) 藤原海考(3/6) ほか
〈合唱〉藤原歌劇団合唱部 〈演奏〉東京フィルハーモニー交響楽団

料金(全席指定・税込)

特別席16,000円 A席14,000円 B席12,000円 C席9,000円 D席6,000円 E席4,000円 F席2,000円
※特別席～C席は各席2,000円の学生割引あり。(日本オペラ振興会チケットセンターのみ取扱い/当日要学生証提示)
※E・F席はプレイガイドのみ取扱い。(日本オペラ振興会チケットセンターでの取扱いはありません)

チケット取扱い
・日本オペラ振興会チケットセンター Tel.03-6407-4333 http://www.jof.or.jp/ ※モバイル予約 http://www.jof.or.jp/mobile/
・東京文化会館チケットサービス Tel.03-5685-0650 http://www.t-bunka.jp/ ・チケットぴあ Tel.0570-02-9999 (Pコード117-339) http://t.pia.jp/
・e+ (イープラス) http://eplus.jp/ (パソコン&携帯) ・C.Nプレイガイド Tel.0570-08-9990 http://www.cnplayguide.com/
・ローンチケット Tel.0570-084-003 (自動音声24時間/Lコード39641) Tel.0570-000-407 (オペレーター10:00～20:00) http://t-tike.com/
チケット発売中
主催: 財団法人日本オペラ振興会・社団法人日本演奏連盟
お問い合わせ: 日本オペラ振興会チケットセンター Tel.03-6407-4333 http://www.jof.or.jp/



会場: 東京文化会館大ホール MAP P.18-02

【東京二期会オペラ劇場「サロメ」全1幕】(字幕付原語【ドイツ語】上演)

現代オペラ演出界最大の鬼才コンヴィチユニーの新演出 衝撃の『サロメ』がついにヴェールを脱ぐ

初演当時、その衝撃的な内容から社会的センセーションを呼んだりヒヤルト・シュトラウスのオペラ『サロメ』。この問題作を、現代最高の演出家の一人と名高いペーター・コンヴィチユニーを招き、東京二期会が欧州2劇場との共同制作により新たなプロダクションで上演します。作品の本質を捉え現実のドラマへと変貌させる鮮やかな演出により、閉ざされた劇場空間が社会へと繋がる驚愕の瞬間をどうぞお見逃しなく。

あらすじ エルサレムの領主ヘロデの宮殿で夜宴が催される。王妃ヘロディアの連れである美しいサロメは、義父ヘロデからの愛敬の視線を避け、古井戸に幽閉されている預言者ヨカナンを誘惑するが、ヨカナンから逆に呪いの言葉を投げかけられる。望みのものを何でも与えるから、と踊りをせがむヘロデを前にして、サロメは妖艶に踊り、その見返りとしてヨカナンの首を所望する――。

【開催日】2月22日【火】～2月26日【土】

公演日 2/22(火) 23(水) 24(木) 25(金) 26(土)
開演 14:00 19:00

※開場は開演の60分前

〈原作〉オスカー・ワイルド 〈ドイツ語台本〉ヘドヴィッヒ・ラッハマン 〈作曲〉リヒャルト・シュトラウス
〈指揮〉シュテファン・ゾルテス 〈演出〉ペーター・コンヴィチユニー
〈出演〉
【サロメ】林正子(2/22-25) 大隅智佳子(2/23-26) 【ヘロデ】高橋淳(2/22-25) 片寄純也(2/23-26)
【ヘロディアス】板波利加(2/22-25) 山下牧子(2/23-26) 【ヨカナン】大沼徹(2/22-25) 友清崇(2/23-26)
【ナラボート】水船桂太郎(2/22-25) 大川信之(2/23-26) 【ヘロディアスの小姓】栗林朋子(2/22-25) 田村由貴絵(2/23-26)
【ユダヤ人1】大野光彦(2/22-25) 高田正人(2/23-26) 【ユダヤ人2】岡本泰寛(2/22-25) 菅野敦(2/23-26)
【ユダヤ人3】与儀巧(2/22-25) 新津耕平(2/23-26) 【ユダヤ人4】松永国和(2/22-25) 加茂下穂(2/23-26)
【ユダヤ人5】境信博(2/22-25) 畠山茂(2/23-26) 【ナザレ人1】小田川哲也(2/22-25) 北川辰彦(2/23-26)
【ナザレ人2】西岡慎介(2/22-25) 櫻井淳(2/23-26) 【兵士1】吉川健一(2/22-25) 井上雅人(2/23-26)
【兵士2】福山出(2/22-25) 倉本晋児(2/23-26) 【カッパドキア人】須山智文(2/22-25) 千葉裕一(2/23-26)
〈美術・衣裳〉ヨハネス・ライアカー 〈照明〉マンフレット・フォス
〈演出助手〉ロッテ・デ・ビール 澤田康子 太田麻衣子 〈舞台監督〉幸泉浩司
〈公演監督〉多田羅迪夫 〈管弦楽〉東京都交響楽団

料金(全席指定・税込)

S席18,000円 A席14,000円 B席10,000円 C席8,000円 D席6,000円(予約販売数終了) E席2,000円 学生席2,000円
※学生席は二期会チケットセンターで電話のみの取扱い ※E席はプレイガイドのみ取扱い。(二期会チケットセンターでの取扱いはありません)
◎23日(水)のみ託児サービスがあります。【予約・お問い合わせ】イベント託児◎マザーズ(要予約/有料) ☎0120-788-222

チケット取扱い
・二期会チケットセンター Tel.03-3796-1831 http://www.nikikai.net/ticket/index.html/ ・東京文化会館チケットサービス Tel.03-5685-0650 http://www.t-bunka.jp/
・東京芸術劇場チケットサービス Tel.03-5985-1707 http://www.geigei.jp/ ・チケットスペース Tel.03-3234-9999
・チケットぴあ Tel.0570-02-9999 (Pコード119-818) http://t.pia.jp/ ・e+ (イープラス) http://eplus.jp/ (パソコン&携帯)
・ローンチケット Tel.0570-000-407 (オペレーター10:00～20:00) Tel.0570-084-003 (自動音声24時間/Lコード32284) http://t-tike.com/
チケット発売中 お問い合わせ: 二期会チケットセンター Tel.03-3796-1831 http://www.nikikai.net/



会場: 東京文化会館 大ホール MAP P.18-02

【子どもたちと芸術家の出あう街2011】

都民芸術フェスティバルと同時期開催 子供向け舞台芸術参加・体験プログラム～音楽中心プログラム～

おまつりを楽しもう! ドキドキワクワク、レッツエンジョイカーニバル
東京芸術劇場が丸ごと一日、オーケストラ公演を中心とした子供たちのためのイベントで盛りだくさんになります。

【開催日】3月20日【日】

●オーケストラ演奏会 15:30開演(15:00開場)

〈指揮とお話〉梅田俊明 〈振付〉中村恩恵 〈バレエ〉首藤康之・中村恩恵 〈管弦楽〉東京交響楽団
〈曲目〉
「おまつりに関わるオーケストラの名曲を集めました!」
外山雄三: 管弦楽のためのラプソディー ファリャ: バレエ音楽「恋は魔術師」～火祭りの踊り
吉松隆: 鳥たちの祝祭への前奏曲 ベルリオーズ: 序曲「ローマの謝肉祭」
ドヴォルザーク: 序曲「謝肉祭」
「バレエとオーケストラのコラボを楽しもう!」 ドヴォルザーク: 弦楽セレナーデ より

料金(全席指定・税込)

大人S 4,000円 A 3,000円 B 2,000円 子供S 2,500円 A 1,500円 B 1,000円

チケット取扱い
Tokyo Symphonyチケットセンター Tel.044-520-1511 (平日10:00～18:00 土曜10:00～14:00 日祝休) ほか
チケット発売中
主催: 財団法人日本オペラ振興会・社団法人日本演奏連盟
お問い合わせ: 日本オペラ振興会チケットセンター Tel.03-6407-4333 http://www.jof.or.jp/

●ワークショップ(要事前申込)

- 会議室やリハーサル室で、多彩なワークショップを開催します。
- 【指揮】指揮者になってみよう!
10:15～(小学生以上)
- 【美術】これで君たちも巨匠だ!
10:30～(小学生以上)
- 【音楽】音楽ってなあに? 楽器を吹いてみよう、打てみよう!
10:30～(小学4～6年生)
- 【演劇】想像力は無限大!
10:00～(小学生以上)
- 【折紙】家族いっしょに折って、あそんで、おりがみ体験!
10:30～/11:30～/13:10～(小学生以上1名と大人の付添者1名)
- 【楽器体験】オーケストラの楽器たちを見て・さわって・音を出してみよう!
12:00～/14時～(4歳以上(未経験者))
- 【バレエ】バレエを体験してみよう!
10:30～(小学1～4年生(未経験者))
- 【書道】思いっきり書いてみよう!
12:00～(小学生以上)
- 【華道】よくみて、さわって、お花をいけてみよう!!
13:00～(小学生以上(未経験者))

※ワークショップには参加が必要となります。申込方法等詳細は下記にお問い合わせいただくか、WEBサイトをご覧ください。
＜ワークショップ詳細・問合せ先＞・実施内容に関すること: 財団法人東京交響楽団(Tokyo Symphonyチケットセンター) Tel.044-520-1511
・申込みに関すること: 社団法人日本オペラ振興会 Tel.03-5610-7275
子どもたちと芸術家の出あう街公式サイト http://www.tokyosymphony.com/kogei/index.html
主催: 東京都、公益財団法人東京都歴史文化財団、子どもたちと芸術家の出あう街実行委員会

会場: 東京芸術劇場 大ホール

気鋭の劇作家による新作2作品と
演劇史に残る名作の再演。

{ トム・プロジェクト 新妻聖子ひとり芝居「青空…！」 }

日本ミュージカル界の若手トップスター、新妻聖子がひとり芝居に挑戦!

「レ・ミゼラブル」のエポニーヌ役で鮮烈なデビューを果たし、その後「ミス・サイゴン」のキム役、「マリー・アントワネット」のマルグリット・アルノー役など、圧倒的な歌唱力と表現力で観客を魅了し続けている新妻聖子が、今回初めてひとり芝居に挑戦します。作・演出は、同じひとり芝居初挑戦となる小劇場界気鋭の劇作家、東恵司。東恵司独特の昭和モダンな世界観が、新妻聖子の新たな魅力をどう引き出すのか、ご期待ください。



あらすじ 夢破れ、仕事も恋もうまくいかず自暴自棄になっていた五月……。五月は死んだ祖母との約束をふと思い出し帰郷した。祖母との約束は、紙の動物園を作ることであった。寄り着いた祖母は晩年、町に残る防空壕の中で、和紙で様々な動物を作っていたのである。祖母は戦前、動物園の飼育係になることが夢だったのである。五月は、祖母の魂に誘われる様に和紙で動物を作り始める。そんなある日、防空壕に来訪者が訪れる……

{ 開催日 } 1月25日(火) ~ 30日(日)

公演日	1/25(火)	26(水)	27(木)	28(金)	29(土)	30(日)
14:00			★◎		☆◎	●
19:00	●	●	●	●	●	●

★アフタートーク有
☆終演後バックステージツアー有(定員制/トム・プロジェクトへ要事前申込)
※開場は開演の30分前

＜脚本・演出＞ 東 恵司
＜出演＞ 新妻聖子 ＜美術＞ 中川香純 ＜照明＞ Jimmy
＜音響＞ 藤田赤目 ＜作曲＞ 熊野大輔 ＜舞台監督＞ 松本仁志

料金 (全席指定・税込)

前売3,000円 当日3,500円 学生2,000円 シニア2,500円

※学生・シニア券はトム・プロジェクトのみ取扱い(前売当日共)
◎14:00の公演には託児サービスがあります。【予約・お問い合わせ】トム・プロジェクト(要予約・無料) Tel.03-5371-1153

チケット取扱い

トム・プロジェクト Tel.03-5371-1153
チケットぴあ Tel.0570-02-9999 (Pコード408-079) http://l.pia.jp/
ローソンチケット Tel.0570-000-407 (オペレーター10:00~20:00) Tel.0570-084-003 (自動音声24時間/Lコード33243) http://l-tike.com/
e+(イープラス) http://eplus.jp/ (パソコン&携帯)

チケット発売中

主催・お問い合わせ: トム・プロジェクト Tel.03-5371-1153 http://www.tomproject.com/

会場: 赤坂レッドシアター MAP P.18-04

{ 二兎社公演36 「シングルマザーズ」 }

演劇を通して日本の現代社会を映し出してきた永井愛の最新作は、シングルマザーにスポットを当てた生きたいのいい会話劇

問題は山積みだけど、収入も減ったけど、今の自分ってけっこうイケてる? 今、何かと話題のシングルマザー。母子家庭という和生活苦や悲壮感ばかりが強調されがちですが、本作品は困難を抱えながらも明日への活力を自ら生み出していく毎たたちの“手こたえ”のある毎日を描く、元氣の出る芝居です。

あらすじ 直は40代半ばのシングルマザー。高校生の子供を持ち、派遣社員として働くかわら、シングルマザーを支援する団体のリーダー格として、毎日を忙しく過ごしている。近年母子家庭の貧困問題がクローズアップされ、直のマスコミへの露出度が高くなると、事務所を訪れる女たちも増えた。それぞれ異なる問題を抱え、慎重な対処が求められるため、直はオーバーワークで疲労気味。おまけに怪しい男が事務所に入り出すようになり……

{ 開催日 } 2月20日(日) ~ 3月27日(日)

公演日	2/20(日)	21(月)	22(火)	23(水)	24(木)	25(金)	26(土)	27(日)	28(月)	3/1(火)	2(水)	3(木)	4(金)	5(土)	6(日)	7(月)	8(火)	9(水)	10(木)	11(金)	
14:00	16:00		★	●	●	●	◎	●	●	●	◎	●	◎	◎	◎	◎	◎	◎	◎	◎	◎
19:00	プレビュー公演	●	●	●	●	●	●	●	●	●	●	●	●	●	●	●	●	●	●	●	●

★アフタートーク有
※開場は開演の30分前
※3月9日(水)は撮影用カメラが客席に入ります。

＜作・演出＞ 永井 愛
＜出演＞ 沢口靖子 根岸季衣 枝元 萌 玄覺悠子 吉田栄作
＜美術＞ 大田 創 ＜照明＞ 中川隆一 ＜音響＞ 市来邦比古
＜衣裳＞ 竹原典子 ＜舞台監督＞ 澁谷壽久

料金 (全席指定・税込)

一般5,000円 2月20日プレビュー公演4,000円

学生3,000円 高校生割引1,000円(日時枚数限定) ※当日要学生証提示

シングルマザー無料招待(当日児童扶養手当証書提示/日時枚数限定/二兎社のみ取扱い)

◎2月26日、3月2日、6日14:00の公演には託児サービスがあります。
【予約・お問い合わせ】イベント託児@マザーズ(要予約・有料) ☎ 0120-788-222

チケット取扱い

二兎社 Tel.03-3991-8872 http://www.nitoshia.net/
東京芸術劇場チケットサービス Tel.03-5985-1707 http://www.geigeki.jp/
チケットぴあ Tel.0570-02-9999 (Pコード: 407-638) http://pia.jp/t/
e+(イープラス) http://eplus.jp/nitoshia/ (パソコン&携帯)
ローソンチケット Tel.0570-084-003 (自動音声24時間/Lコード: 32636)
Tel.0570-000-407 (オペレーター10:00~20:00) http://l-tike.com
JTBエンタメチケット Tel.0570-03-0311 (10:00~18:00) http://www.jtb.co.jp/ticket/

●チケット発売日 2011年1月15日(土)

主催・お問い合わせ: 二兎社 Tel.03-3991-8872 (平日10:00~18:00) http://www.nitoshia.net/



撮影: 元田敏三

会場: 東京芸術劇場 小ホール1 MAP P.18-01

{ 井上ひさし追悼ファイナル こまつ座第93回公演「日本人のへそ」 }

これが井上音楽劇の原点、そして決定版!

2010年4月、惜しまれつつ亡くなった国民的劇作家、井上ひさしが1969年にテアトルエコーに書き下ろし、演劇界への衝撃的なデビューを飾ったのが『日本人のへそ』です。その後、60数作品を書き続けた井上ならではの手法や要素がすでにふんだんに盛り込まれ、40年余を経た今なおその現代性とエネルギーが群を抜く本作品を、新たな出演者とスタッフを迎えて再演します。

{ 開催日 } 3月8日(火) ~ 27日(日)

公演日	3/8(火)	9(水)	10(木)	11(金)	12(土)	13(日)	14(月)	15(火)	16(水)	17(木)	18(金)	19(土)	20(日)	21(月)	22(火)	23(水)	24(木)	25(金)	26(土)	27(日)
13:30	●	●	●	●	●	●	●	●	●	●	●	●	●	●	●	●	●	●	●	●
18:30	●	●	●	●	●	●	●	●	●	●	●	●	●	●	●	●	●	●	●	●

★アフタートーク有

＜作＞ 井上ひさし ＜演出＞ 栗山民也 ＜音楽＞ 小曾根真 ＜振付＞ 謝 珠栄
＜美術＞ 妹尾河童 ＜照明＞ 勝柴次朗 ＜音響＞ 山本浩一 ＜衣裳＞ 渡辺園子 ＜ヘアメイク＞ 鎌田直樹
＜歌唱指導＞ 伊藤和美 満田恵子 ＜宣伝美術＞ ベーター佐藤 アベキヒロカズ ＜演出助手＞ 豊田めぐみ ＜舞台監督＞ 増田裕幸
＜出演＞ 【教授】 辻萬長 【会社員】 石丸幹二 【右翼】 たかお鷹 【審判員】 久保耐吉
【鉄道員】 山崎一 【アナウンサー】 明星真由美 【沖縄娘】 町田マリー 【学生】 植本潤
【ストリッパー】 笹本玲奈 【ピアノ伴奏者】 小曾根真 【合唱隊男①】 吉村直
【合唱隊男②】 古川龍太 【合唱隊女①】 今泉由香 【合唱隊女②】 高畑こと美 (台本順)

料金 (全席指定・税込)

S席8,400円 A席6,300円 学生席・コクーンシート5,000円 ※学生割引は、S席A席コクーンシート共通

チケット取扱い

こまつ座 Tel.03-3862-5941
こまつ座オンラインチケット http://www.komatsuza.co.jp/
Bunkamuraチケットセンター Tel.03-3477-9912 (発売初日特電)
Tel.03-3477-9999 (2011年1月23日以降/店頭販売有)
チケットぴあ Tel.0570-02-9999 (Pコード408-079) http://pia.jp/t/
ローソンチケット Tel.0570-000-407 (オペレーター10:00~20:00)
Tel.0570-084-003 (自動音声24時間/Lコード30028) http://l-tike.com
e+(イープラス) http://eplus.jp/komatsuza/ (パソコン&携帯)
ハリポロオンラインチケット http://hpot.jp/ (パソコン&携帯)
JTBエンタメチケット Tel.0570-03-0311 (10:00~18:00) http://www.jtb.co.jp/ticket/
カンフェティ http://confetti-web.com/ ☎ 0120-240-540

●チケット発売日 2011年1月22日(土)

主催・お問い合わせ: こまつ座 Tel.03-3862-5941 http://www.komatsuza.co.jp/

会場: シアターコクーン MAP P.18-05



井上ひさし



石丸幹二



笹本玲奈

都民芸術フェスティバルと同時期に開催 子供向け舞台芸術参加・体験プログラム ~児童演劇中心プログラム~

{ 参加・体験・感動! ふれあいこどもまつり }

みんなおいでよ! 夢と舞台芸術の広場へ

都内6会場で、児童演劇の舞台公演や、大人と一緒に楽しめる多彩なワークショップを開催します。

●町田市民ホール(町田市)

1月22日(土)
舞台劇『12人の怒れる男たち』(小学生~)
舞台劇『風の子バザール』(4歳~)
シンプルプレイ『3匹のこぶた』(3歳~)
人形作り、劇ごっこ、ピエロ体験、マジックのワークショップ ほか

●江戸東京博物館(墨田区)

1月29日(土)、30日(日)、2月5日(土)、6日(日)、3月20日(日)
舞台劇『シンドバットの大冒険』(幼児~)
『ZIPANG』コンサート(3歳~)
『ミュージカル孫悟空』(幼児~)
生アテレコ体験、楽器作り、パントマイム、バレエ、演劇、ミュージカル、人形作りのワークショップ ほか

●くにたち市民芸術小ホール(国立市)

2月13日(日)
『ゴスペル to HIPHOP』(4歳~)
『あらい汎マイムコンサート』(小学生~)
マジック、人形作りのワークショップ ほか

●成増アクトホール(板橋区)

2月20日(日)
ワークショップ&ショートミュージカル『ドン・カマー ~たびのむこう~』(幼児~)
たかはしべんコンサート
ピエロ体験のワークショップ ほか

●西荻地域市民センター(杉並区)

2月27日(日)
『びりとブッチャーのクラウンシアター』(3歳~)
人形作り、楽器作り、バレエ、クラウン体験のワークショップ ほか

●萌え木ホール(小金井市)

3月6日(日)
舞台劇『あとも時間はアンデルセン』
人形作りのワークショップ ほか

※公演及びワークショップは有料です。申込方法等詳細は下記にお問い合わせいただくか、WEBサイトをご覧ください。

詳細・お問い合わせ: 実行委員会事務局(日本児童・青少年演劇団協同組合(児演協)内) Tel.03-5909-3064 (平日10:00~18:00)

参加・体験・感動! ふれあいこどもまつり公式サイト http://www.jienkyo.or.jp/fes.html

主催: 東京都、公益財団法人東京都歴史文化財団、参加・体験・感動! ふれあいこどもまつり実行委員会





古典の名作から現代バレエの新作まで。
世界に誇る日本のバレエの最前線。

{ 日本バレエ協会 ワレンチン・エリザリエフ版 「ドン・キホーテ」全幕 }

精鋭ダンサーたちが集う、躍動感溢れる「ドン・キホーテ」

ペラルーシ国立ミンスク・ポリショイ・オペラ・バレエ劇場芸術監督として長年にわたり、数多くのバレエ作品の振付を手掛けているワレンチン・エリザリエフによる「ドン・キホーテ」。踊りを中心に見せるスピーディーな展開が特徴とするこの作品を、酒井はな、西田佑子、法村珠里をはじめ、国内外で活躍する精鋭ダンサーたちを配してお贈りします。

あらすじ ラ・マンチャの郷土ドン・キホーテは、中世騎士物語に熱中の余り自分が騎士になった妄想に取り付かれ、従者サンチョ・パンサと共にこれも夢の産物、ドルシネア姫を救出の旅に出発する。そしてたどり着いたバルセロナの街、ひよんなことから旅籠の娘キトリと床屋の青年バジルの恋の騒動に巻き込まれたドン・キホーテとサンチョ・パンサは……。

【開催日】1月28日{金}～30日{日}

公演日	1/28(金)	29(土)	30(日)
開演	14:00	19:00	19:00
	●	●	●

※開場は開演の45分前

＜指揮＞福田一雄
＜出演＞
【キトリ】酒井はな(1/28) 法村珠里(1/29) 西田佑子(1/30)
【バジル】藤野暢央(1/28) 奥村康祐(1/29) 法村圭緒(1/30)
【ドン・キホーテ】樹竹真也(1/28) 長瀬信夫(1/29) 原田秀彦(1/30) ほか
＜照明＞足立恒
＜管弦楽＞シアター・オーケストラ・トーキョー

料金(全席指定・税込)
S席10,000円 A席8,000円 B席6,000円 C席4,000円
※学生券は各席種2,000円引き。(当日のみ/要学生証提示)

チケット取扱い
日本バレエ協会 Tel.03-5437-0372
インターミュージック・トーキョウ Tel.03-3475-6870
チケットぴあ Tel.0570-02-9999 (Pコード407-393) http://t.pia.jp/
東京文化会館チケットサービス Tel.03-5685-0650 http://www.t-bunka.jp/
e+ (イープラス) http://eplus.jp/ (パソコン&携帯)

チケット発売中
主催・お問い合わせ: 社団法人日本バレエ協会 Tel.03-5437-0372 http://www.jp-b-a.or.jp/

会場: 東京文化会館 大ホール MAP P.18-02



日本バレエ協会「ドン・キホーテ」2005年 ©スタッフ・テス



チャイコフスキー記念東京バレエ団 { 「ダンス・イン・ザ・ミラー」(新作) / ボレロ }

巨匠ベジャールの傑作の数々を再編成し、東京バレエ団が初演

2007年に亡くなった世界的振付家モーリス・ベジャール。その永遠のテーマである「愛と死」を取り上げ、現モーリス・ベジャール・バレエ団芸術監督のジル・ロマンが傑作の数々を再編成。東京バレエ団版の新しい強力なレパートリーとして初演します。

【開催日】2月4日{金}～6日{日}

公演日	2/4(金)	5(土)	6(日)
開演	15:00	19:00	19:00
	●	●	●

※開場は開演の15分前

＜振付＞モーリス・ベジャール
＜演出＞ジル・ロマン
＜振付指導＞那須野圭祐 ＜総監督＞佐々木忠次 ＜芸術監督＞飯田宗孝
＜出演＞東京バレエ団

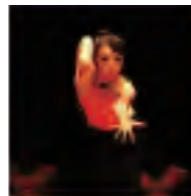
料金(全席指定・税込)
S席10,000円 A席8,000円 B席6,000円 C席4,000円 D席3,000円
学生券1,500円 (学生券はNBS WEBチケットのみ/25歳まで/当日要学生証)
S席ペア割19,000円 A席ペア割15,000円 (NBS電話予約のみ)
エコノミー券2,000円 (イープラスのみ/1人2枚まで/2011年1月14日より取扱い)

チケット取扱い
NBSチケットセンター Tel.03-3791-8888 (平日10:00～18:00 土曜10:00～13:00) http://www.nbs.or.jp/
チケットぴあ Tel.0570-02-9999 (Pコード408-416) http://t.pia.jp/
e+ (イープラス) http://eplus.jp/ (パソコン&携帯)
ローンチケット Tel.0570-000-407 (オペレーター10:00～20:00) Tel.0570-084-003 (自動音声24時間(コード33577)) http://t-like.com/
CNプレイガイド Tel.0570-08-9990
JTBエンタメチケット Tel.0570-03-0311 (10:00～18:00) http://www.jtb.co.jp/ticket/

●チケット発売日 2010年11月27日(土) ※学生券は2011年1月8日(土)
主催・お問い合わせ: NBSチケットセンター Tel.03-3791-8888 http://www.nbs.or.jp/



後藤晴雄 Photos:Kiyonori Hasegawa
高岸直樹 Photos:Kiyonori Hasegawa



上野水香 Photos:Kiyonori Hasegawa

会場: ゆうぽうとホール MAP P.18-06



{ 牧阿佐美バレエ団 スティパ、ゴルスキー版 「ドン・キホーテ」全幕 }

華やかな超絶技巧がちりばめられた情熱の国、スペインの魅力あふれる舞台

まるで本物のスペインの街が現れたような鮮やかさで、庶民の生活を生き生きとユーモアたっぷりに描き、世界中の観客を惹きつけてやまない「ドン・キホーテ」。フラメンコや闘牛士の粋な踊り、クラシック・バレエの幻想的な美しさ、ジャンプや回転などの華麗なテクニックと、バレエの魅力が存分に味わえる華やかな舞台です。

あらすじ 下級貴族で気の良い男ドン・キホーテは騎士物語に夢中になり、そこにやってきたサンチョ・パンサを誘い、二人は物語に登場するドルシネア姫を探し旅に出る。バルセロナの街ではキトリとバジルの若いカップルに出会い、キトリをドルシネア姫と思い込む。さらにジブシーの野営地では風車を巨人と錯覚して戦いを挑むが、風車の羽にひっかり気を失う。そして夢の中で憧れの姫やキュービッドたちに出会う。目覚めて、キトリとバジルの結婚式に参列するが、再び愛と冒険を求めて旅立ってゆく。

【開催日】3月5日{土}～6日{日}

公演日	3/5(土)	6(日)
開演	14:30	18:00
	●	●

＜指揮＞アンドレイ・アニハノフ
＜演出・振付＞アザーリ・M・プリセツキー ワレンティーナ・サーヴィナ (プティバ・ゴルスキー版)
＜総監督＞三谷恭三
＜出演＞【キトリ】青山季可(3/5) 久保茉莉恵(3/6) 【バジル】清瀬千晴(3/5) 菊地研(3/6) ほか
＜作曲＞レオン・ミンクス ＜舞台美術＞川口直次 ＜衣裳＞川口弘子 ＜照明＞大島範行
＜管弦楽＞東京ニューシティ管弦楽団

料金(全席指定・税込)
S席10,000円 A席8,000円 B席6,000円 C席4,000円 セット券割引:A席3枚セット18,000円
学生割引:全席種半額(22歳まで/当日劇場窓口販売のみ/要学生証提示)
シニア割引:S・A席各1割引(65歳以上)

チケット取扱い
牧阿佐美バレエ団 Tel.03-3360-8251 http://www.ambt.jp/
チケットぴあ Tel.0570-02-9999 http://t.pia.jp/
e+ (イープラス) http://eplus.jp/ (パソコン&携帯)
楽天チケット http://ticket.rakuten.co.jp/amba/
ローンチケット Tel.0570-000-407 (オペレーター10:00～20:00) Tel.0570-084-003 (自動音声24時間) http://t-like.com/
●チケット発売日 2010年11月24日(水)
主催・お問い合わせ: 牧阿佐美バレエ団 Tel.03-3360-8251 http://www.ambt.jp/



牧阿佐美バレエ団「ドン・キホーテ」©鹿座隆司



会場: ゆうぽうとホール MAP P.18-06



フラメンコとモダンダンス、バラエティ
豊かな作品を楽しめる3本立て公演

{ 現代舞踊公演 }

- **曾我辺靖子「Al Compás de la luna...より」**
ふと夜空を見上げるとそこにはくっきりと満月が… こんな綺麗な月を見るのは何年ぶり? 姿を変え、形を変えて、影に日向に自然界を時に見守り時に導く月。幻想の月に誘われて吹き抜ける一陣の風。こだまするフレリアのリズム。今こそ我等の想いを宙に放とう!
＜出演＞曾我辺靖子 鈴木舞 鈴木千琴 土合幸江 山田裕美 椎名利恵 和泉美紀 山本香織 蓮真佐江
＜ギター＞山崎まさし 今田央 ＜カンテ＞大淵博光 永瀧三貴生 ＜フルート＞坂上領
＜振付＞曾我辺靖子 マルタ・ラ・ビジャ 鈴木舞 鈴木千琴 ＜音楽構成＞山崎まさし ＜衣装デザイン＞立川広子
- **地主律子「Feel」**
1景の空気～6景の緑までをダンサーの感性により一編の詩のような世界を創り上げ、本当に大切なものは目に見えず、感じることを表現。
＜出演＞阿津沢真利 緒方祐香 久慈恵里奈 菅原さちる 志村真澄 田中麻友美 地主律子 費田麗帆 西村葵 長谷川真奈美 藤野貴世子 飯塚友浩 池川恭平 坂田守 佐成哲夫 鈴木泰介 林敏秀 山本裕 ＜振付＞地主律子 ＜衣裳＞柴田景子 ＜音楽編集＞mitsuko ＜映像＞飯名尚人
- **金光郁子「ロートレック」**
ムーラン・ルージュの赤い羽根が回り、嬌声とともに踊り子たちの衣裳が翻る! 19世紀末。パリ歓楽街を舞台に生きる人々の光と影を演出。
＜出演＞中村しんじ 松本絵利砂 武元賀寿子 杉本亜利砂 紺野千晶 裕幸二 司一貴 松島健市郎 相沢康平 水内宏之 二橋純 谷口明大 河野麻耶 松本亜耶 木村智子 笹木綾子 斉藤美絵 長谷川いづみ 戸塚絹代 要田幸子 坂下泰子 遠藤千代子 大場明美 坪井茉莉 菅美香 坂本宣子 岡野理恵子 渡辺智佳 長谷川成美 米内山昌子 姫島悠子 木田有香 姫島由枝 中村真紀 花輪洋治
＜振付＞金光郁子 ＜衣装デザイン＞ワダエミ ＜音楽構成＞土屋三郎 ＜音響編集＞江黒和弘 ＜振付助手＞杉本亜利砂 ＜衣裳＞沼田和子

【開催日】1月26日{火}～27日{木}

公演日	1/26(火)	27(木)
開演	19:00	19:00
	●	●

料金(全席指定・税込)
前売・当日¥4,000
学生¥1,000 (社団法人現代舞踊協会に要事前申込/当日要学生証提示/2階席)
チケット取扱い
チケットぴあ Tel.0570-02-9999 (Pコード407-074) http://t.pia.jp/
フラメンコスタジオ "エルマナス" Tel.03-3555-3988
地主律子 E-mail rj-ds0404.53@ezweb.ne.jp
(株)ザ・クリエイティブハウス Tel.03-3724-1815

● **チケット発売中**
主催・お問い合わせ: 社団法人現代舞踊協会 Tel.03-5457-7731 http://www.gendaibuyou.or.jp/



曾我辺靖子「Al Compás de la luna...」より



曾我辺靖子「Viento ~esperanza~」より

会場: ゆうぽうとホール MAP P.18-02

邦楽

JAPANESE TRADITIONAL MUSIC

日本の伝統楽器が身近になる！
名曲三昧の演奏会。

{ 第41回邦楽演奏会 }

誰もが邦楽に親しみを覚え、多彩なプログラムを堪能できる邦楽三昧の一日

長唄、常磐津、清元、新内、古曲、義太夫、三曲の各団体を代表する演奏家が繰り広げる名曲の数々を第1部、第2部と違ったプログラムでお楽しみいただけます。電光字幕による歌詞の表示もあり、これから邦楽に親しんでみようという初心者の方にも最適です。また昨年度40回記念として企画し、大変ご好評いただいた劇場ロビーでの和楽器体験コーナーも引き続き開催します。

〔開催日〕 3月19日〔土〕

● 第1部 12:00 開演

三曲 都の春（山田流箏曲）
山勢松韻 ほか
長唄 越後獅子
吉住小三代 ほか
一中 石橋
都乙中 都一中 ほか
新内 明烏夢泡雪 浦里部屋
新内光千之 新内 仲三郎
義太夫 傾城阿波鳴門 十郎兵衛住家の段（前）
竹本駒之助 鶴澤津賀寿 ほか
清元 青海波
清元延勇輝 清元延志佐 ほか
常磐津 乗合恵方万歳
常磐津清若大夫 常磐津一寿郎 ほか

● 第2部 16:00 開演

三曲 霜夜（都山流尺八）
川村泰山 ほか
荻江 八島
荻江ちか 荻江香世 ほか
常磐津 辰橋
常磐津文字増十 常磐津文字孝代 ほか
新内 修善寺物語
富士松小照 新内勝一郎
義太夫 傾城阿波鳴門 十郎兵衛住家の段（後）
竹本越孝 鶴澤寛也 ほか
清元 山姥
清元美寿太夫 清元美治郎 ほか
長唄 鞆猿
杵屋喜三郎 杵屋五三郎 ほか

料 金（全席指定・税込）

全席3,000円 学生1,500円（当日のみ／要学生証提示）

チケット取扱い

・国立劇場チケットセンター（窓口販売のみ） ・社団法人義太夫協会 Tel.03-3541-5471
・清元協会 Tel.03-3452-4059 ・公益社団法人日本三曲協会 Tel.03-3585-9916
・常磐津協会 Tel.03-3707-3763 ・古曲会 Tel.03-3348-5021
・新内協会 Tel.03-3260-1804 ・社団法人長唄協会 Tel.03-3542-6564

●チケット発売日 2011年2月1日（火）

主催：邦楽連合会（古曲会） Tel.03-3348-5021

お問い合わせ：社団法人義太夫協会 Tel.03-3541-5471（平日10:00～17:00）



第40回邦楽演奏会 女流義太夫「関取千両幟」



第40回邦楽演奏会 長唄「勧進帳」

会場：国立劇場 小劇場 MAP P.19-07

能楽

NOH

能楽師が流儀を越えて集い、由緒ある形式で
上演する年に一度の「式能」

{ 第51回 式能 }

「式能」は、昭和20年に社団法人能楽協会（現・公益社団法人）が設立されて以来、最初に行われた公演で、以降毎年、江戸式楽の伝統を受け継ぎ、シテ方・狂言方全流儀が揃っての翁付五番立てにより開催しています。翁は各流儀の代表となる演者が順番で演じるようになっており、今年度はシテ方観世流宗家・観世清和が勤めます。

〔開催日〕 2月20日〔日〕

● 第1部 10:00 開演

〈能〉観世流「翁」翁 観世清和
「鶴亀」シテ 木月孚行
〈狂言〉大蔵流「末廣」シテ 山本則俊
〈能〉金春流「経政」シテ 本田光洋
〈狂言〉和泉流「六地藏」シテ 野村万作

● 第2部 14:50 開演

〈能〉宝生流「吉野静」シテ 武田孝史
〈狂言〉和泉流「寝音曲」シテ 野村万蔵
〈能〉金剛流「籠太鼓」シテ 今井清隆
〈狂言〉大蔵流「悪坊」シテ 大蔵彌太郎
〈能〉喜多流「鞍馬天狗 白頭」シテ 粟谷明生

料 金（全席指定・税込）

【正面】各部7,000円 1・2部通し12,000円

【脇正面・中正面】各部5,000円 1・2部通し8,000円

学生席各部1,000円（26歳以下の全日制学生／要事前申込み（下記参照））

< 学生席申込方法 >

12月10日（消印有効）までに、往復ハガキまたはE-mailで、①第1部か第2部の希望②住所③氏名④年齢⑤電話番号⑥学校名と学年をお書きの上、公益社団法人能楽協会「式能学生席」係（〒169-0075 東京都新宿区高田馬場4-40-13 双秀ビル、またはE-mail 110220@nohgaku.or.jp）宛にお申込みください。
※応募は、各部1通1名で一口まで。第1部第2部ともご希望の場合はそれぞれ別にお申込みください。
※応募者多数の場合は抽選となります。

チケット取扱い

国立能楽堂（窓口販売のみ）
チケットスペース Tel.03-3234-9999（オペレーター/平日のみ）
チケットぴあ Tel.0570-02-9999（Pコード406-909） http://t.pia.jp/
ローソンチケット Tel.0570-000-407（オペレーター10:00～20:00）
Tel.0570-084-003（自動音声24時間/Lコード39967）
http://l-like.com/

●チケット発売日 2010年12月17日（金）

主催：お問い合わせ：公益社団法人能楽協会 Tel.03-5925-3871 http://www.nohgaku.or.jp/

会場：国立能楽堂 MAP P.19-08



「翁」観世清和 撮影 前島吉裕

JAPANESE TRADITIONAL DANCE

日本舞踊

JAPANESE TRADITIONAL DANCE

古典から新作まで、日本舞踊の
“現在”を知る3日間連続公演。

{ 第54回日本舞踊協会公演 }

江戸時代に生まれ伝承されてきた日本舞踊。古典舞踊から現代に創られた作品まで、たくさんの魅力ある演目をご覧に入れます。日本人が生み出した美しい所作にあふれた日本舞踊をぜひお楽しみください。

〔開催日〕 2月18日〔金〕～ 20日〔日〕

2月18日〔金〕 ● 第1部 12:00 ● 第2部 16:30

2月19日〔土〕 ● 第1部 12:00 ● 第2部 16:30

2月20日〔日〕 ● 第1部 12:00 ● 第2部 16:30

※開場は開演の30分前 ※開催日ごとに、また第1部と第2部では出演者及び演目が異なります。

〈出演〉西川扇蔵（人間国宝） 花柳寿南海（人間国宝） 花柳壽輔 坂東三津五郎
吾妻徳彌 市山松翁 尾上菊之丞 橋 芳慧 藤間藤太郎 松本幸四郎 若柳壽延 ほか

料 金（全席指定・税込）

1等席（指定席）8,000円

2等席（指定席）5,000円

3等席（自由席）1,000円

チケット取扱い

日本舞踊協会ホームページ http://www.nihonbuyou.or.jp
チケットぴあ Tel.0570-02-9999 http://t.pia.jp/
国立劇場チケットセンター（窓口取扱いのみ）

●チケット発売日 2011年1月18日（火）

主催：お問い合わせ：社団法人日本舞踊協会 Tel.03-3533-6455 http://www.nihonbuyou.or.jp/



第53回日本舞踊協会公演より 常磐津「園の扉」 水木佑歌・藤間蘭貴

会場：国立劇場 大劇場 MAP P.19-07

都民芸術フェスティバルと同時期に開催 子供向け舞台芸術参加・体験プログラム～伝統芸能中心プログラム～

{ こども芸能体験ひろば }

プロの技！ 本物の芸能と出会える特別な1日！

今回の会場は日野市民会館。プロの芸術家が教えるワークショップの後は、多彩な芸能がめぐるめく舞台をお届けします。

〔開催日〕 3月6日〔日〕

落語、日本舞踊、アクション、奇術、三味線、音楽の中から好きな芸能の一つ選び、プロの芸術家から直接指導を受けられます。

●体験プログラム（大ホールにて13:30～14:30）

【プログラム番号(1)】落語（小学生以上）
【プログラム番号(2)】日本舞踊（小学生以上）
【プログラム番号(3)】アクション体験（5歳以上）
【プログラム番号(4)】奇術（小学生以上）
【プログラム番号(5)】三味線（小学生以上）
【プログラム番号(6)】音楽（高校生まで）

●鑑賞プログラム（大ホールにて15:00～17:00）

【プログラム番号(7)】
体験プログラムの講師陣も含めたプロの芸術家たちによる、落語、日本舞踊、アクション、奇術、清元、金管五重奏の6つのジャンルの実演をご鑑賞いただけます。（幼児から大人まで）

※体験・鑑賞ともに無料です。（要事前申込）

< 申込方法 >

2011年2月18日（金）（消印・受信有効）までに「こども芸能体験ひろば係」へお申込みください。
【必要事項】①参加を希望されるプログラム番号②住所、電話、FAX番号③氏名、年齢
【申込先】E-mail geino-hiroba@geidankyo.or.jp
FAX 03-5909-3061
往復はがき 〒160-8374 新宿区西新宿6-12-30 芸能花伝舎2F 芸団協内
※応募者多数の場合は抽選となります。

詳細・お問い合わせ：「こども芸能体験ひろば」事務局（芸団協内）Tel.03-5909-3060

主催：東京都、公益財団法人東京都歴史文化財団、こども芸能体験ひろば実行委員会

会場：日野市民会館

寄席芸能

VARIETY HALL ENTERTAINMENT

人気の落語家や芸人たちが多摩地域を
含む都内各所で寄席を展開

{ 第41回 都民寄席 }

テレビやラジオでも落語や漫才は聞けるけれど、観客同士が肩を寄せ合う寄席で味わえば、その楽しさもひとしおです。家を飛び出して、思いっきり笑ってみませんか？

〔開催日〕 2月19日〔土〕 13:30 開演

橘ノ圓満「うそつき村」
五街道雲助「子別れ」
歌謡漫談：東京ボーイズ
昔昔亭桃太郎「カラオケ病院」

〈解説〉矢野誠一

会場：ルネこだいら（小平市民文化会館） MAP P.19-09

〔開催日〕 2月20日〔日〕 14:00 開演「浪曲の会」

東家一太郎（曲師：沢村豊子）義士外伝「弥作の鎌腹」（野口甫堂作）
富士路子（曲師：沢村豊子）「権太栗毛」
春日井梅光（曲師：佐藤貴美江）「越後獅子祭」（畑喜代司脚本）
澤孝子（曲師：佐藤貴美江）大新河岸「母子河童」（大内綾子原話・大西信行脚本）

〈解説〉大西信行

会場：江戸東京博物館ホール MAP P.19-10

〔開催日〕 2月24日〔木〕 18:30 開演

古今亭志ん公「鮑のし」
瀧川鯉昇「二番煎じ」
曲こま：三増紋之助
林家正蔵「蜷（しじみ）売り」

〈解説〉矢野誠一

会場：国分寺市立いずみホール MAP P.19-11

〔開催日〕 2月28日〔月〕 18:30 開演

三笑亭可女次「ぞろぞろ」
柳亭市馬「片棒」
曲こま：やなぎ南玉
桂歌丸「竹の推薦」

〈解説〉長井好弘

会場：関戸公民館 ヴィータホール MAP P.19-12

〔開催日〕 3月5日〔土〕 13:30 開演

入船亭遊一「元大」
柳家蝠丸「仙台高尾」
漫才：ロケット団
柳家権太楼「笠葺」

〈解説〉青山忠一

会場：八王子市民会館 MAP P.19-13

〔開催日〕 3月10日〔木〕 18:30 開演

柳家さん弥「金明竹」
三遊亭小遊三「金は廻る」
漫才：大瀬ゆめじ・うたじ
三遊亭圓歌「中沢家の人々」

〈解説〉青山忠一

会場：調布市グリーンホール MAP P.19-14

※入場無料（要事前申込）

＜申込方法＞

2011年1月14日（金）（消印有効）までに、往復はがきに①希望日②住所③氏名④年齢⑤電話番号⑥人数（2人まで）を書き、返信はがき宛名面に返信先住所を記入の上、都民寄席係（〒110-0005台東区上野1-9-5 社団法人落語協会内）へ。
※応募はがきは1枚1会場とさせていただきます。※必要事項がひとつでも欠けますと無効となります。※応募者多数の場合は抽選となります。

主催・お問い合わせ：都民寄席実行委員会 Tel.03-3833-8622



昔昔亭桃太郎



五街道雲助



澤孝子



春日井梅光



林家正蔵



瀧川鯉昇



桂歌丸



柳亭市馬



柳家権太楼



柳家蝠丸



三遊亭圓歌



三遊亭小遊三

民俗芸能

FOLKLORIC PERFORMING ARTS

人々の生活の中で育まれてきた民俗芸能。
今回は島の芸能を紹介。

{ 第42回 東京都民俗芸能大会「東京にひろがる島の芸能」 }

広大な海域に広がる東京の島々では、特色ある気候と風土の中、さまざまな芸能が育まれてきました。今回は、大島町、新島村、神津島村、三宅村、御蔵島村、八丈町から、伊豆諸島に継承される、海の躍動感溢れる唄と踊りの数々を紹介します。

〔開催日〕 2月12日〔土〕～2月13日〔日〕

開演	公演日	2/12(土)	13(日)
13:30		●	●

〈出演〉

野増の神楽（大島町） 大島のうたと踊り（大島町） 若郷大踊（新島村） 神津島のうたと踊り（神津島村）
三宅島のうたと踊り（三宅村） 御蔵島のうたと踊り（御蔵島村） 榎立踊り（八丈町）
※両日同じ出演団体となります。

プログラム／演目紹介

●野増の神楽（大島町）

野増は伊豆諸島最大の島である伊豆大島に位置する。野増の神楽は、三浦三崎周辺の村で行われていた面神楽が伝承され独特の大宮神社神楽となったもので、現在は6演目が残る。野増大宮神社祭礼での神楽は手踊りとともに、地元若衆によって奉納され、百数十年の歴史を経て現在に伝わる。今回紹介する「恵比寿」は、恵比寿（事代主神）とお供2人（遣化役）によって演じられる。釣りを命ぜられたお伴2人は色々意向を凝らすのが、なかなか針にはかからず、恵比寿が代わることとなり、大きな鯛を釣り上げ、目出度し目出度しとなる。



●大島のうたと踊り（大島町）

伊豆大島を代表する手踊りの中から、今回は野増より「粉屋」「けんだ節」「いさぎ甚句」を紹介。「粉屋」は、房州の由緒ある粉屋の娘が行商して歩く姿が歌われ、踊りも娘の情感が伝わるよう、詩に合わせた踊りとなっている。「けんだ節」は野増若衆の心意気とその元気を表現し、女性の目に映る男らしさを唄い、踊り継いでいる。往事の地域住民の、最大の楽しいお祭りの一場面である。「いさぎ甚句」は古き良き時代の地域の漁師の姿や思いが歌われ、踊り継がれ、野増地域の誇りでもある、といえる。



●若郷大踊（新島村）

新島村は新島と式根島の二島からなり、重要無形文化財として指定される新島の踊は新島にある本村と若郷に伝承されている。若郷大踊は、本村大踊から伝承したもので、宝永8年（1711年）の分村より長い歴史を経て今日に至る。本村と同じ8月14日・15日の両日、妙蓮寺の庭で踊られ、踊子の笠のカバ（周囲に垂らした布）が、本村が紫色であるのに対し若郷では赤く、頭から背にかけて垂らす下げ緒が一層華やかである。また、踊り自体は本村と同じだが、より手様（所作）が多く、大踊衆の順番などにも違いがある。



※入場無料（要事前申込）

＜申込方法＞

2011年1月14日（金）（消印有効）までに、往復はがきに①希望日②住所③氏名④年齢⑤電話番号⑥人数（2人まで）を書き、返信はがき宛名面に返信先住所を記入の上、民俗芸能大会係（〒196-0003昭島市松原町1-19-11エステートサンビル8 202号 NPO法人東京地域活性化推進機構多摩事務所内）へ。
※応募者多数の場合は抽選となります。

主催・お問い合わせ：東京都民俗芸能実行委員会 Tel.042-544-3936

{ サブ公演「東京大マラソン祭り2011」 }

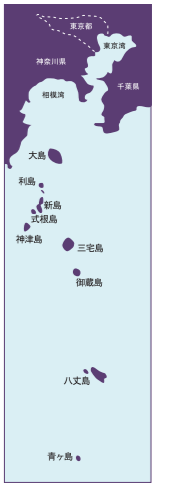
〔開催日〕 2月26日〔土〕～2月27日〔日〕

東京マラソンに併せて開催される「東京大マラソン祭り」において、マラソン大会の成功と参加ランナーへの応援の意味を込め、2日間にわたり東京の民俗芸能による祝祭を開催します。

※観覧無料・観覧自由

お問い合わせ：東京都生活文化局文化振興部 文化事業課 Tel.03-5388-3154

会場：東京ビッグサイト MAP P.19-15



Map information

※開演時間に間に合うよう、余裕をもってご来場ください。
 ※各会場とも駐車場スペースに限りがありますので、ご来場の際はなるべく公共交通機関をご利用ください。

MAP-07 国立劇場 大／小劇場



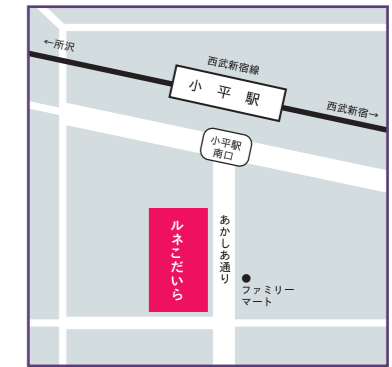
〒102-8656 千代田区幸町4-1
 ◆東京メトロ半蔵門線「半蔵門駅」1番出口から徒歩5分
 ◆東京メトロ有楽町線・半蔵門線・南北線「永田町駅」2・4番出口から徒歩10分
 Tel.03-3265-7411 (代表)

MAP-08 国立能楽堂



〒151-0051 渋谷区千駄ヶ谷4-18-1
 ◆JR中央線・総武線「千駄ヶ谷駅」から徒歩5分
 ◆都営大江戸線「国立競技場駅」A4出口から徒歩5分
 ◆東京メトロ副都心線「北参道駅」1番出口から徒歩7分
 Tel.03-3423-1331(代表)

MAP-09 ルネこだいら(小平市民文化会館)



〒187-0041 小平市美園町1-8-5
 ◆西武新宿線「小平駅」南口から徒歩3分
 ◆JR中央線「武蔵小金井駅」から西武バス<日立国際電気経由小平駅行き>「小平駅南口」下車徒歩3分
 Tel.042-345-5111 (代表)

MAP-10 東京都江戸東京博物館



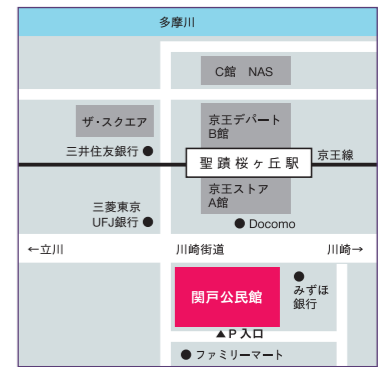
〒130-0051 墨田区横綱1-4-1
 ◆JR総武線「两国駅」西口から徒歩3分
 ◆都営大江戸線「两国駅(江戸東京博物館前)」A4出口から徒歩1分
 Tel.03-3626-9974 (代表)

MAP-11 国分寺市立いずみホール



〒185-0024 国分寺市泉町3-36-12
 ◆JR中央線・武蔵野線「西国分寺駅」南口から徒歩1分
 Tel.042-323-1491

MAP-12 関戸公民館 ヴィータホール



〒206-0011 多摩市関戸4-72ヴィータ聖蹟桜ヶ丘8F
 ◆京王線「聖蹟桜ヶ丘駅」下車徒歩1分
 ◆小田急線「永山駅」バスのりばから<聖蹟桜ヶ丘駅行き>「聖蹟桜ヶ丘駅」下車徒歩1分
 Tel.042-374-9711

MAP-13 八王子市民会館



〒192-0902 八王子市上野町32-1
 ◆JR中央本線・八高線・横浜線「八王子駅」北口バスのりば、または京王線「京王八王子駅」1番バスのりばから<法政大学行き(山田駅経由)>「上大船・東京家政学院行き(山田駅・市民会館経由)」市民会館下車徒歩1分
 ◆JR中央本線・八高線・横浜線「八王子駅」南口から徒歩15分
 Tel.042-622-8251

MAP-14 調布市グリーンホール



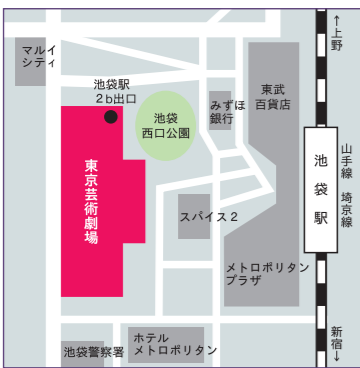
〒182-0026 調布市小島町2-47-1
 ◆京王線「調布駅」南口から徒歩2分
 Tel.042-484-3009

MAP-15 東京ビッグサイト



〒135-0063 江東区有明3-21-1
 ◆りんかい線「国際展示場駅」から徒歩7分
 ◆ゆりかもめ「国際展示場正門駅」から徒歩3分
 ◆東京駅八重洲口から都営バス<東16系統(豊洲駅経由)>「東京ビッグサイト」下車
 Tel.03-5530-1111

MAP-01 東京芸術劇場 大／中／小ホール



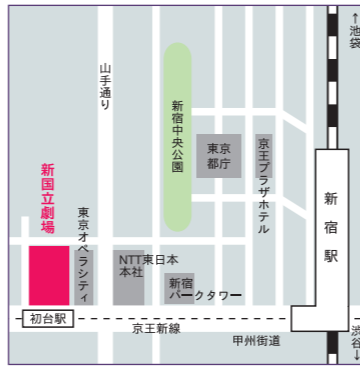
〒171-0021 豊島区西池袋1-8-1
 ◆JR山手線・埼京線・東武東上線・西武池袋線、東京メトロ有楽町線、丸の内線・副都心線「池袋駅」西口から徒歩2分
 ※池袋駅地下2b出口と直結
 Tel.03-5391-2111(代表)

MAP-02 東京文化会館 大／小ホール



〒110-8716 台東区上野公園5-45
 ◆JR山手線・京浜東北線・常磐線・成田線・常盤線・高崎線・東北本線「上野駅」公園口から徒歩1分
 ◆東京メトロ銀座線・日比谷線「上野駅」7番出口から徒歩5分
 ◆京成線「上野駅」公園口から徒歩5分
 Tel.03-3828-2111 (代表)

MAP-03 新国立劇場 中劇場



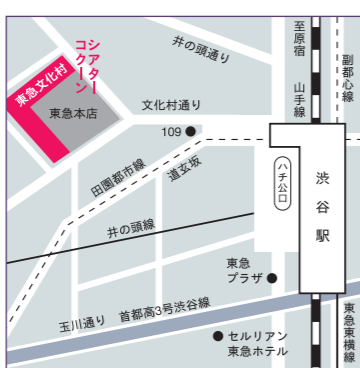
〒151-0071 渋谷区本町1-1-1
 ◆京王新線(都営新宿線乗入)「初台駅」中央口直結
 ※京王線は止まりません。
 ◆JR山手線・埼京線・東京メトロ銀座線・半蔵門線・副都心線、京王井の頭線、東急東横線・田園都市線「渋谷駅」から京王バス<洗61><洗63><洗66> 都営バス<洗66>にて、「新国立劇場前」下車
 Tel.03-5351-3011

MAP-04 赤坂レッドシアター



〒107-0052 港区赤坂3-10-9赤坂グランベルホテルB2F
 ◆東京メトロ丸の内線・銀座線「赤坂見附駅」から徒歩2分
 ◆東京メトロ千代田線「赤坂駅」2番出口から徒歩6分
 ◆東京メトロ銀座線・南北線「溜池山王駅」7番出口から徒歩6分
 Tel.03-5575-3474/03-5575-7132 (ロビー直通・公園期間中のみ)

MAP-05 シアターコクーン



〒150-8507 渋谷区道玄坂2-24-1
 ◆JR山手線「渋谷駅」ハチ公口から徒歩7分
 ◆東急東横線、東京メトロ銀座線、京王井の頭線「渋谷駅」から徒歩7分
 ◆東急田園都市線、東京メトロ半蔵門線、副都心線「渋谷駅」3a出口から徒歩5分
 ◆京王井の頭線「神泉駅」北口から徒歩7分
 Tel.03-3477-9111 (代表)

MAP-06 ゆうぽうとホール



〒141-0031 品川区西五反田8-4-13
 ◆東急池上線「大崎広小路駅」から徒歩1分
 ◆都営浅草線、JR山手線「五反田駅」西口から徒歩5分
 ◆JR山手線・埼京線「大崎駅」西口から徒歩7分
 Tel.03-3490-5111 (代表)

ORCHESTRA JAPANESE TRADITIONAL MUSIC

CHAMBER MUSIC

BALLET NOH

CONTEMPORARY DANCE JAPANESE TRADITIONAL DANCE

ORCHESTRA JAPANESE TRADITIONAL DANCE

NOH

FOLKLORIC PERFORMING ARTS

CONTEMPORARY THEATER VARIETY HALL ENTERTAINMENT

JAPANESE TRADITIONAL MUSIC CHAMBER MUSIC

{ 2011 都民芸術フェスティバル }
[発行日] 2010年12月15日 [編集・発行] 公益財団法人東京都歴史文化財団 東京芸術劇場 東京都豊島区西池袋1-8-1 Tel.03-5391-2111
[アートディレクション] 小林良太 (AD CARD) [印刷・製本] ===== ※本紙掲載の記事、写真、イラストの無断複製、転載を禁じます。

VARIETY HALL ENTERTAINMENT

ORCHESTRA BALLET NOH